

CHARTRE GRAPHIQUE



1

LOGOTYPES

- 4** Logo couleur
Zone de protection
Taille minimum
- 5** Logo monochrome
avec nuances
Blanc avec transparence / Gris
- 6** Logo monochrome
pour marquage
- 7** Logo horizontal
Zone de protection
Taille minimum
Version monochrome
Version simplifiée
- 8** Personnalisation du logo
Zone de protection
Taille minimum
- 9** Personnalisation du logo
avec nuances
Blanc avec transparence / Gris
- 10** Personnalisation du logo
pour marquage
- 11** Association avec
un autre logo
- 12** Interdits
- 13** Fichiers fournis

2

ÉLÉMENTS DE BASE

- 16** Typographie principale
- 17** Typographie secondaire
- 18** Typographies
de remplacement
- 19** Gammes couleurs
Principale
Secondaire
- 20** Blason
- 21** Trames
Plan
Feuille
- 22** Accroche
- 23** Fichiers fournis

3

APPLICATIONS

PRINT

- 25** Papeterie
Tête de lettre
Carte de visite
- 27** Bureautique
Gabarits Powerpoint
- 28** Affiches
- 29** Dépliant institutionnel
- 30** Dépliants par thématique
- 31** Kakémonos
- 32** Goodies
- 33** Fichiers fournis

DIGITAL

- 34** Icône
- 35** Instagram / LinkedIn
- 36** Youtube

LOGOTYPES

- 4** Logo couleur
Zone de protection
Taille minimum
- 5** Logo monochrome
avec nuances
Blanc avec transparence / Gris
- 6** Logo monochrome
pour marquage
- 7** Logo horizontal
Zone de protection
Taille minimum
Version monochrome
Version simplifiée
- 8** Personnalisation du logo
Zone de protection
Taille minimum
- 9** Personnalisation du logo
avec nuances
Blanc avec transparence / Gris
- 10** Personnalisation du logo
pour marquage
- 11** Association avec
un autre logo
- 12** Interdits
- 13** Fichiers fournis



Le logo est construit de façon à avoir un ensemble rond qui forme un tampon. Il est composé d'un bloc texte et de trois filets qui entourent le blason central.

Le blason est, quant à lui, composé de deux parties :

- celle de gauche qui représente un plan de ville, donc la notion "trajet",
- celle de droite qui représente les nervures d'une feuille, symboles de l'éco-responsabilité, donc la notion "vert".

Les nervures de la feuille s'inscrivent dans la continuité des rues du plan. Ce lien unit les deux parties pour illustrer la mobilité verte et durable.

Les trois filets ferment l'espace du texte et entourent le blason comme une route autour d'un rond-point.

Le bloc texte *Mon trajet vert* est volontairement écrit sans espace entre les mots. C'est une façon de lire l'ensemble comme un seul mot. Les mots sont différenciés par la graisse de la typographie, qui va du light au bold, pour garder une lecture facile.

Logo couleur

TYPOGRAPHIE

Urbane

extra light -> MON

medium -> TRAJET

bold -> VERT

COULEURS

Vert foncé

MON TRAJET / Plan

Filets (50 % / 70 % / 100 %)

Vert clair

VERT / Feuille



À utiliser

pour la bureautique et sur les supports de communication print et web selon la mise en page.

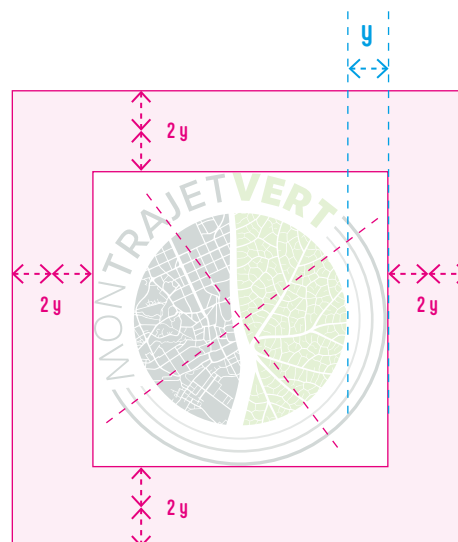


Attention

Exclusivement sur fond blanc.

Comment écrire Mon trajet vert dans un texte

- Mettre une majuscule à "Mon", premier mot du nom du projet.
- Ne pas mettre de majuscule à "trajet" ni à "vert".
- Possibilité de tout écrire en majuscule.



ZONE DE PROTECTION

Elle est représentée par $y \times 2$ et a pour rôle de protéger la lisibilité et la visibilité du logo.

y correspond à l'espace entre le bord du blason et le filet extérieur.

Aucun élément graphique ou texte ne doit apparaître dans cette zone.

TAILLE MINIMUM



LOGOTYPES

Logo monochrome avec nuances

BLANC AVEC TRANSPARENCE

Réserve blanche

MON TRAJET VERT / Filets

Transparence à 70 % Plan

Transparence à 50 % Feuille

À utiliser

- sur fond photo (bichromie, quadrichromie),
- sur fond couleur, exclusivement avec les couleurs des gammes principale et secondaire [p. 19].

Attention

Ne pas mettre sur une photo avec un fond trop clair. Le logo doit rester visible.



GRIS

Noir 90 % MON TRAJET / Plan

Noir 40 % VERT / Feuille

Noir 50 % / 70 % / 90 % Filets

À utiliser

quand la version en couleur n'est pas possible.

Attention

Exclusivement sur fond blanc.



Logo monochrome pour marquage

Version à utiliser pour le marquage
des goodies et des textiles (p. 31).

Choisir une couleur de fond qui se rapproche
le plus des gammes principale et secondaire
(p. 19).

NOIR 100 %



À utiliser

exclusivement en noir ou en blanc
selon la couleur de fond utilisée.



À savoir

- Seul le fichier source vectoriel (.ai)
en noir est fourni.
Le fichier PDF est pour visualisation.
- **Les fournisseurs ont besoin d'un fichier
vectoriel.**
Pour les marquages en blanc, envoyer le
fichier noir et préciser lors de la commande
que le marquage sera blanc.
- La taille minimum et la faisabilité
seront définies par le fournisseur selon
les contraintes techniques propres
à chaque goodies/textiles.



Attention

Ne pas faire un marquage couleur
sur un fond couleur.



Logo horizontal

La version horizontale du logo est à utiliser lorsque la mise en page ou les contraintes techniques ne permettent pas l'utilisation du logo initial.

Cette version est plus adaptée pour garder une bonne lisibilité comme, par exemple, pour le marquage sur des stylos.

À savoir

- Le logo horizontal peut être utilisé également en noir ou en blanc selon les besoins.
- Pour les goodies, la taille minimum et la faisabilité seront définies par le fournisseur selon les contraintes techniques.

Attention

- Utiliser la version couleur exclusivement sur un fond blanc.
- Utiliser la version monochrome en noir ou en blanc sur un fond couleur.
- Les règles d'utilisation et les interdictions sont les mêmes que pour le logo institutionnel [p. 12].
- Ne pas utiliser le bloc texte seul sans le blason.

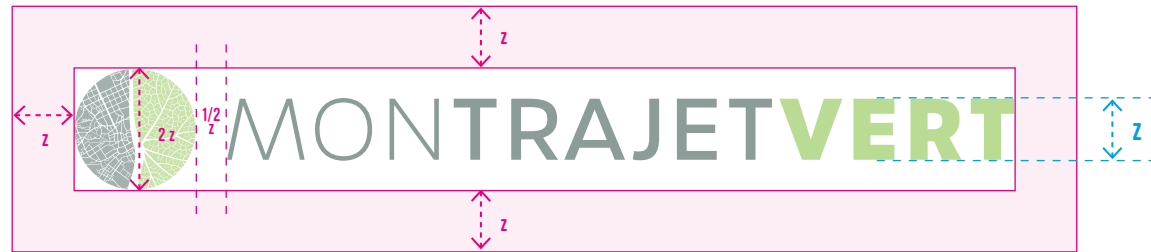


ZONE DE PROTECTION

Elle est représentée par **z** et a pour rôle de protéger la lisibilité et la visibilité du logo.

z correspond à la hauteur des lettres.

Aucun élément graphique ou texte ne doit apparaître dans cette zone.



TAILLE MINIMUM



VERSION MONOCHROME



VERSION SIMPLIFIÉE

Les détails du blason sont supprimés :

- pour une taille inférieure à 10 mm de hauteur,
- si les contraintes techniques l'imposent.



Personnalisation du logo

La déclinaison pour l'appropriation par les établissements se fait sur la base du logo institutionnel.

PRINCIPE

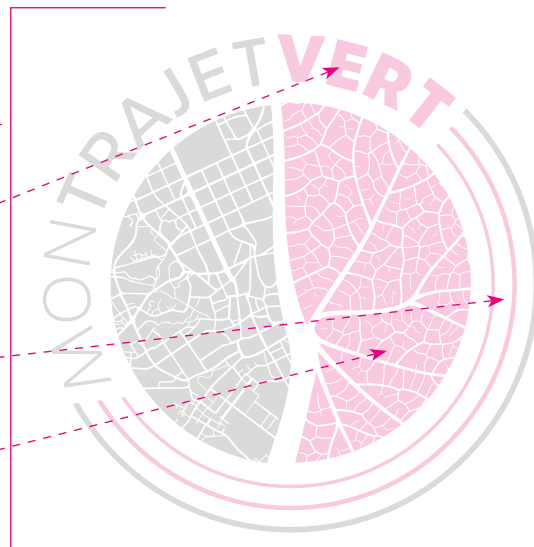
CE QUI S'ADAPTE (INDIQUÉ EN ROSE)

Pour la version en couleur, le bloc texte complet est en vert foncé, y compris le mot "vert" (qui passe du vert clair au vert foncé).

Pour les versions monochromes, il n'y a donc pas de différence de teinte.

Les deux filets intérieurs sont supprimés pour laisser l'emplacement au nom de l'établissement. Il est écrit centré par rapport au bloc texte Mon trajet vert.

La partie droite du blason, avec la feuille, sera mise dans la couleur dominante de la charte graphique de l'établissement.



CE QUE ÇA DONNE



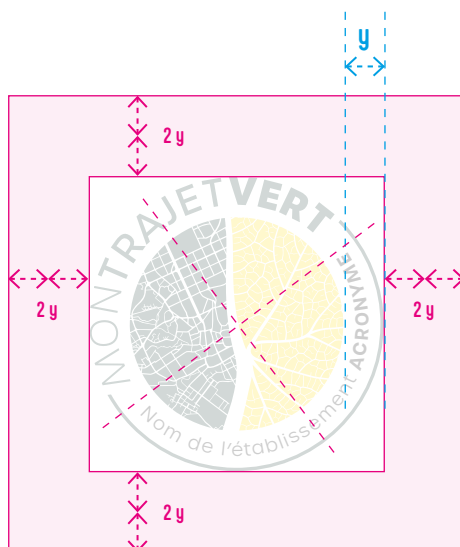
À savoir

- Le nom de l'établissement est écrit en Urbane light, en minuscule et en noir (100 %).
Typographie de remplacement* : Arial regular.
- Si l'acronyme est indiqué, il sera écrit en Urbane demi bold, en majuscule et en noir (100 %).
Typographie de remplacement* : Arial bold

Attention

- Pour le nom de l'établissement, bien garder les proportions du fichier fourni (taille du texte par rapport au logo).
- Les règles d'utilisation et les interdits sont les mêmes que pour le logo institutionnel [p. 12].

* À utiliser en dernier recours si l'Urbane n'est pas installé sur le poste informatique.



ZONE DE PROTECTION

Elle est représentée par $y \times 2$ et a pour rôle de protéger la lisibilité et la visibilité du logo.

y correspond à l'espace entre le bord du blason et le filet extérieur.

Aucun élément graphique ou texte ne doit apparaître dans cette zone.

TAILLE MINIMUM



LOGOTYPES

Personnalisation du logo avec nuances

BLANC AVEC TRANSPARENCE

Réserve blanche
MON TRAJET VERT / Filet / Nom
de l'établissement

Transparence à 70 % Plan
Transparence à 50 % Feuille

À utiliser

- sur fond photo (bichromie, quadrichromie),
- sur fond couleur, exclusivement avec les couleurs des gammes principale et secondaire [p. 19].

Attention

Ne pas mettre sur une photo avec un fond trop clair. Le logo doit rester visible.



GRIS

Noir 90 % MON TRAJET VERT / Nom
de l'établissement / Plan / Filet

Noir 40 % Feuille

À utiliser

quand la version en couleur
n'est pas possible.

Attention

Exclusivement sur fond blanc.



Personnalisation du logo pour marquage

Version à utiliser pour le marquage
des goodies et des textiles (p. 31).

Choisir une couleur de fond qui se rapproche
le plus des gammes principale et secondaire
(p. 19).

NOIR 100 %



À utiliser

exclusivement en noir ou en blanc
selon le fond utilisé.



À savoir

- Seul le fichier source vectoriel (.ai)
en noir est fourni.
Le fichier PDF est pour visualisation.
- **Les fournisseurs ont besoin d'un fichier
vectoriel.**
Pour les marquages en blanc, envoyer le
fichier noir et préciser lors de la commande
que le marquage sera blanc.
- La taille minimum et la faisabilité
seront définies par le fournisseur selon
les contraintes techniques propres
à chaque goodies/textiles.



Attention

Ne pas faire un marquage couleur
sur un fond couleur.



Association avec un autre logo

PRINCIPE

Mettre les deux logos côte à côte, centrés en hauteur.

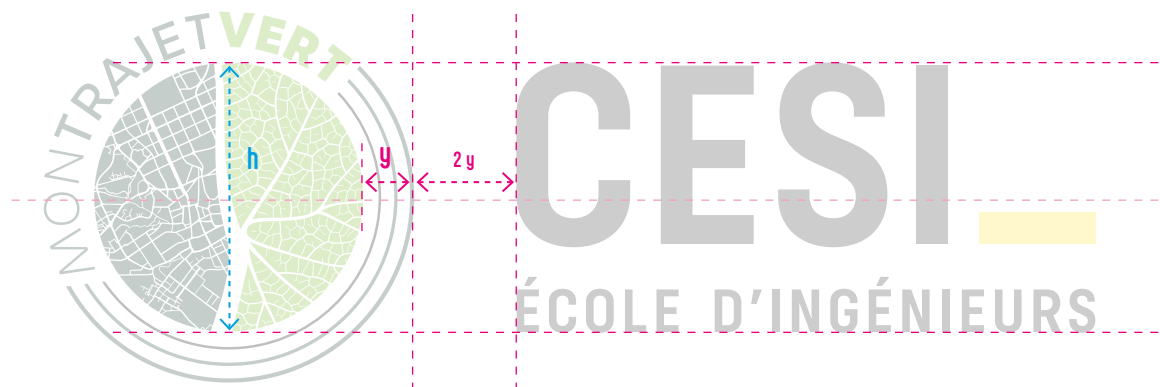
Le logo de l'établissement est placé à droite du logo *Mon trajet vert* avec un espace entre les deux logos équivalent à $y \times 2$.

Il est aligné sur la hauteur du blason h .



Attention

Les règles d'utilisation et les interdits sont les mêmes que pour le logo institutionnel (p. 12).



COULEUR

Les deux logos sont en couleur.



CESI
ÉCOLE D'INGÉNIEURS

MONOCHROME NOIR

Logo *Mon trajet vert* : utiliser la version en gris.

Logo de l'établissement : utiliser la version monochrome en noir ou en gris, selon la charte graphique de l'établissement.



CESI
ÉCOLE D'INGÉNIEURS

MONOCHROME BLANC

Logo *Mon trajet vert* : utiliser la version en blanc avec transparence.

Logo de l'établissement : utiliser la version monochrome blanc.



Interdits

Le logo ne doit jamais être modifié de quelque manière que ce soit. Il doit toujours être visible et respecter les règles auxquelles il est soumis.

À savoir

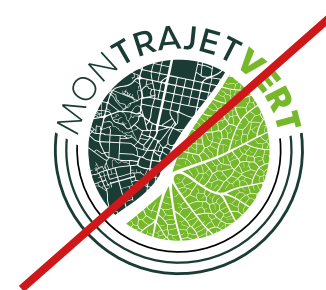
- Les règles et les interdictions sont valables pour le print, le web et les réseaux sociaux.
- Les interdictions sont valables également pour le logo personnalisé, pour toutes les versions monochromes et pour la version horizontale.



Ne pas intervertir les couleurs



Ne pas déformer



Ne pas pivoter



Ne pas modifier les proportions



Ne pas changer les couleurs



Ne pas ajouter d'effet particulier



Ne pas ajouter du texte ou tout autre élément graphique



Ne pas mettre la version couleur sur un fond couleur



Ne pas mettre la version couleur sur une photo

Fichiers fournis

		VECTORIEL	BUREAUTIQUE	IMPRESSION	WEB	RÉSEAUX SOCIAUX	REMARQUES
1a - LOGO INSTITUTIONNEL							
Couleur (p. 4)	Logo MTV_coul.ai	x		x			Fichier source. Fond transparent
	Logo MTV_coul.jpg		x		x	x	
	Logo MTV_coul.png		x		x	x *	Fond transparent
	Logo MTV_coul.tif			x			
Gris (p. 5)	Logo MTV_gris.ai	x		x			Fichier source. Fond transparent
	Logo MTV_gris.jpg		x		x	x	
	Logo MTV_gris.png		x		x	x *	Fond transparent
	Logo MTV_gris.tif			x			
Blanc avec transparence (p. 5)	Logo MTV_transparent-blanc.ai	x		x			Fichier source. Fond transparent
	Logo MTV_transparent-blanc.png		x		x	x *	Fond transparent
1b - LOGO INSTITUTIONNEL MONOCHROME MARQUAGE							
Noir (p. 6)	Logo MTV Marquage_noir.ai	x		x			Fichier source. Fond transparent Fichier à transmettre aux fournisseurs pour les marquages
	Logo MTV Marquage_noir.pdf						Fichier pour visualisation
2 - PERSONNALISATION LOGO							
Couleur (p. 8)	Logo MTV-personnalisation_coul.ai	x		x			Fichier source modifiable. Fond transparent
	Logo MTV-personnalisation_coul.pdf			x			Fichier pour visualisation
Gris (p. 9)	Logo MTV-personnalisation_gris.ai	x		x			Fichier source modifiable. Fond transparent
	Logo MTV-personnalisation_gris.pdf			x			Fichier pour visualisation
Blanc avec transparence (p. 9)	Logo MTV_personnalisation_transparent-blanc.ai	x		x			Fichier source modifiable. Fond transparent
Marquage noir (p. 10)	Logo MTV-personnalisation_marquage.ai	x		x			Fichier source modifiable. Fond transparent
	Logo MTV-personnalisation_marquage.pdf			x			Fichier pour visualisation

Fichiers fournis

		VECTORIEL	BUREAUTIQUE	IMPRESSION	WEB	RÉSEAUX SOCIAUX	REMARQUES
3 - LOGO HORIZONTAL (p. 7)							
Couleur	Logo MTV-horizontal_coul.ai	x		x			Fichier source. Fond transparent
	Logo MTV-horizontal_simple_coul.ai	x		x			Fichier source. Fond transparent
	Logo MTV-horizontal_coul.jpg		x		x	x	
	Logo MTV-horizontal_simple_coul.jpg		x		x	x	
	Logo MTV-horizontal_coul.png		x		x	x *	Fond transparent
	Logo MTV-horizontal_simple_coul.png		x		x	x *	Fond transparent
	Logo MTV-horizontal_coul.tif			x			
	Logo MTV-horizontal_simple_coul.tif			x			
Blanc	Logo MTV-horizontal_blanc.ai	x		x			Fichier source. Fond transparent
	Logo MTV-horizontal_simple_blanc.ai	x		x			Fichier source. Fond transparent
	Logo MTV-horizontal_blanc.png		x		x	x *	Fond transparent
	Logo MTV-horizontal_simple_blanc.png		x		x	x *	Fond transparent
Noir	Logo MTV-horizontal_noir.ai	x		x			Fichier source. Fond transparent
	Logo MTV-horizontal_simple_noir.ai	x		x			Fichier source. Fond transparent
	Logo MTV-horizontal_noir.jpg		x		x		
	Logo MTV-horizontal_simple_noir.jpg		x		x		
	Logo MTV-horizontal_noir.png		x		x	x *	Fond transparent
	Logo MTV-horizontal_simple_noir.png		x		x	x *	Fond transparent
	Logo MTV-horizontal_noir.tif			x			
	Logo MTV-horizontal_simple_noir.tif			x			

Les fichiers intitulés "simpe" concernent la version du logo horizontal sans les matières (feuille et plan) dans le blason.

À utiliser exclusivement lorsque le logo (ou marquage) est inférieur à 10 mm de hauteur (hauteur du blason) ou si les contraintes techniques l'imposent.



À savoir Tous les packs sont mis à disposition sur le site www.montrajetvert.fr

2

ÉLÉMENTS DE BASE

- 16** Typographie principale
- 17** Typographie secondaire
- 18** Typographies de remplacement
- 19** Gammes couleurs
 - Principale
 - Secondaire
- 20** Blason
- 21** Trames
 - Plan
 - Feuille
- 22** Accroche
- 23** Fichiers fournis

Typographie principale

La typographie utilisée est l'**Urbane**. Elle est la typographie principale pour l'édition et l'ensemble de la communication : tous supports imprimés papiers, PLV, goodies...

Dans le logo, trois graisses différentes sont utilisées pour le bloc texte afin de différencier chaque mot : extra light, medium et bold.

À utiliser

- L'Urbane **light** est à utiliser pour le texte courant dans les supports de communication.
- Les autres graisses sont à utiliser pour les titres, sous-titres, légendes, chiffres-clés, mots-clés... selon les besoins de la mise en page.

À savoir

La typographie Urbane (famille complète) est disponible sur Adobe Fonts.

Urbane Thin

ABCDEFGHIJKLMNOPQRSTUVWXYZ
abcdefghijklmnopqrstuvwxyz
É é » ' (\$ è ! ç à) - , ; : ? . / + - * / = \$ ù %
0123456789

Urbane Extra light

ABCDEFGHIJKLMNOPQRSTUVWXYZ
abcdefghijklmnopqrstuvwxyz
É é » ' (\$ è ! ç à) - , ; : ? . / + - * / = \$ ù %
0123456789

Urbane Light

ABCDEFGHIJKLMNOPQRSTUVWXYZ
abcdefghijklmnopqrstuvwxyz
É é » ' (\$ è ! ç à) - , ; : ? . / + - * / = \$ ù %
0123456789

Urbane Medium

ABCDEFGHIJKLMNOPQRSTUVWXYZ
abcdefghijklmnopqrstuvwxyz
É é » ' (\$ è ! ç à) - , ; : ? . / + - * / = \$ ù %
0123456789

Urbane Demi bold

ABCDEFGHIJKLMNOPQRSTUVWXYZ
abcdefghijklmnopqrstuvwxyz
É é » ' (\$ è ! ç à) - , ; : ? . / + - * / = \$ ù %
0123456789

Urbane Bold

ABCDEFGHIJKLMNOPQRSTUVWXYZ
abcdefghijklmnopqrstuvwxyz
É é » ' (\$ è ! ç à) - , ; : ? . / + - * / = \$ ù %
0123456789

Urbane Heavy

ABCDEFGHIJKLMNOPQRSTUVWXYZ
abcdefghijklmnopqrstuvwxyz
É é » ' (\$ è ! ç à) - , ; : ? . / + - * / = \$ ù %
0123456789

Urbane Thin italic

ABCDEFGHIJKLMNOPQRSTUVWXYZ
abcdefghijklmnopqrstuvwxyz
É é » ' (\$ è ! ç à) - , ; : ? . / + - * / = \$ ù %
0123456789

Urbane Extra light italic

ABCDEFGHIJKLMNOPQRSTUVWXYZ
abcdefghijklmnopqrstuvwxyz
É é » ' (\$ è ! ç à) - , ; : ? . / + - * / = \$ ù %
0123456789

Urbane Light italic

ABCDEFGHIJKLMNOPQRSTUVWXYZ
abcdefghijklmnopqrstuvwxyz
É é » ' (\$ è ! ç à) - , ; : ? . / + - * / = \$ ù %
0123456789

Urbane Medium italic

ABCDEFGHIJKLMNOPQRSTUVWXYZ
abcdefghijklmnopqrstuvwxyz
É é » ' (\$ è ! ç à) - , ; : ? . / + - * / = \$ ù %
0123456789

Urbane Demi bold italic

ABCDEFGHIJKLMNOPQRSTUVWXYZ
abcdefghijklmnopqrstuvwxyz
É é » ' (\$ è ! ç à) - , ; : ? . / + - * / = \$ ù %
0123456789

Urbane Bold italic

ABCDEFGHIJKLMNOPQRSTUVWXYZ
abcdefghijklmnopqrstuvwxyz
É é » ' (\$ è ! ç à) - , ; : ? . / + - * / = \$ ù %
0123456789

Urbane Heavy italic

ABCDEFGHIJKLMNOPQRSTUVWXYZ
abcdefghijklmnopqrstuvwxyz
É é » ' (\$ è ! ç à) - , ; : ? . / + - * / = \$ ù %
0123456789

Typographie secondaire

L'**Aptly** accompagne la typographie principale pour dynamiser la mise en page. C'est une police condensée qui rappelle celle utilisée dans la charte graphique de l'école d'ingénieurs CESI, porteur du projet, et celle du dispositif CEE, dont le projet est lauréat.

À utiliser

sur l'ensemble de la communication en print, en web et sur les réseaux sociaux. Elle sera utilisée pour les titres, chiffres-clés, mots-clés, graphiques, encadrés ou pour faire ressortir certaines informations selon les besoins de la mise en page.

À savoir

La typographie Aptly (famille complète) est disponible sur Adobe Fonts.

Aptly Light

ABCDEFGHIJKLMNOPQRSTUVWXYZ
abcdefghijklmnopqrstuvwxyz
&é»'[\$è!çà)-,;:?. /+ - * / = \$ ù %
0123456789

Aptly Regular

ABCDEFGHIJKLMNOPQRSTUVWXYZ
abcdefghijklmnopqrstuvwxyz
&é»'[\$è!çà)-,;:?. /+ - * / = \$ ù %
0123456789

Aptly Medium

ABCDEFGHIJKLMNOPQRSTUVWXYZ
abcdefghijklmnopqrstuvwxyz
&é»'[\$è!çà)-,;:?. /+ - * / = \$ ù %
0123456789

Aptly Bold

ABCDEFGHIJKLMNOPQRSTUVWXYZ
abcdefghijklmnopqrstuvwxyz
&é»'[\$è!çà)-,;:?. /+ - * / = \$ ù %
0123456789

Aptly Extra bold

ABCDEFGHIJKLMNOPQRSTUVWXYZ
abcdefghijklmnopqrstuvwxyz
&é»'[\$è!çà)-,;:?. /+ - * / = \$ ù %
0123456789

Aptly Black

ABCDEFGHIJKLMNOPQRSTUVWXYZ
abcdefghijklmnopqrstuvwxyz
&é»'[\$è!çà)-,;:?. /+ - * / = \$ ù %
0123456789

Aptly Light italic

ABCDEFGHIJKLMNOPQRSTUVWXYZ
abcdefghijklmnopqrstuvwxyz
&é»'[\$è!çà)-,;:?. /+ - * / = \$ ù %
0123456789

Aptly Italic

ABCDEFGHIJKLMNOPQRSTUVWXYZ
abcdefghijklmnopqrstuvwxyz
&é»'[\$è!çà)-,;:?. /+ - * / = \$ ù %
0123456789

Aptly Medium italic

ABCDEFGHIJKLMNOPQRSTUVWXYZ
abcdefghijklmnopqrstuvwxyz
&é»'[\$è!çà)-,;:?. /+ - * / = \$ ù %
0123456789

Aptly Bold italic

ABCDEFGHIJKLMNOPQRSTUVWXYZ
abcdefghijklmnopqrstuvwxyz
&é»'[\$è!çà)-,;:?. /+ - * / = \$ ù %
0123456789

Aptly Rough

ABCDEFGHIJKLMNOPQRSTUVWXYZ
abcdefghijklmnopqrstuvwxyz
&é»'[\$è!çà)-,;:?. /+ - * / = \$ ù %
0123456789

Aptly Rust

ABCDEFGHIJKLMNOPQRSTUVWXYZ
abcdefghijklmnopqrstuvwxyz
&é»'[\$è!çà)-,;:?. /+ - * / = \$ ù %
0123456789

Aptly College

ABCDEFGHIJKLMNOPQRSTUVWXYZ
abcdefghijklmnopqrstuvwxyz
&é»'[\$è!çà)-,;:?. /+ - * / = \$ ù %
0123456789

Aptly Medium shadow

ABCDEFGHIJKLMNOPQRSTUVWXYZ
abcdefghijklmnopqrstuvwxyz
&é»'[\$è!çà)-,;:?. /+ - * / = \$ ù %
0123456789

2 ÉLÉMENTS DE BASE

Typographies de remplacement

Pour l'Urbane : utiliser l'**Arial** comme typographie de remplacement.

Pour l'Aptly : utiliser l'**Arial Narrow** comme typographie de remplacement.



À savoir

Les typographies de remplacement seront utilisées pour le web ou pour des documents numériques bureautiques si les polices principale et secondaire ne sont pas installées sur les postes informatiques.

Arial Regular

ABCDEFGHIJKLMNOPQRSTUVWXYZ
abcdefghijklmnopqrstuvwxyz
&é»'(§è!çà)-,;:?.!/+-*!=\$ù%
0123456789

Arial Italic

ABCDEFGHIJKLMNOPQRSTUVWXYZ
abcdefghijklmnopqrstuvwxyz
&é»'(§è!çà)-,;:?.!/+-*!=\$ù%
0123456789

Arial Bold

ABCDEFGHIJKLMNOPQRSTUVWXYZ
abcdefghijklmnopqrstuvwxyz
&é»'(§è!çà)-,;:?.!/+-*!=\$ù%
0123456789

Arial Bold italic

ABCDEFGHIJKLMNOPQRSTUVWXYZ
abcdefghijklmnopqrstuvwxyz
&é»'(§è!çà)-,;:?.!/+-*!=\$ù%
0123456789

Arial Narrow Regular

ABCDEFGHIJKLMNOPQRSTUVWXYZ
abcdefghijklmnopqrstuvwxyz
&é»'(§è!çà)-,;:?.!/+-*!=\$ù%
0123456789

Arial Narrow Italic

ABCDEFGHIJKLMNOPQRSTUVWXYZ
abcdefghijklmnopqrstuvwxyz
&é»'(§è!çà)-,;:?.!/+-*!=\$ù%
0123456789

Arial Narrow Bold

ABCDEFGHIJKLMNOPQRSTUVWXYZ
abcdefghijklmnopqrstuvwxyz
&é»'(§è!çà)-,;:?.!/+-*!=\$ù%
0123456789

Arial Narrow Bold italic

ABCDEFGHIJKLMNOPQRSTUVWXYZ
abcdefghijklmnopqrstuvwxyz
&é»'(§è!çà)-,;:?.!/+-*!=\$ù%
0123456789

2 ÉLÉMENTS DE BASE

Gammes couleurs

La gamme principale se compose des couleurs du logo : **vert foncé** et **vert clair**.

Elle est complétée par le noir qui sera majoritairement utilisé pour le texte.

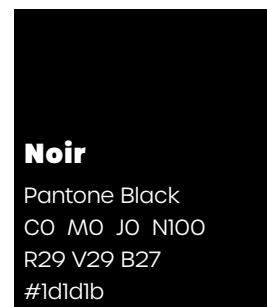
La gamme secondaire est composée de **cinq couleurs** vives et lumineuses pour dynamiser l'ensemble de la communication.



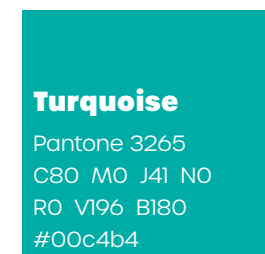
À utiliser

de préférence à 100 %.

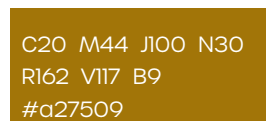
PRINCIPALE



SECONDAIRE



Couleurs secondaires plus foncées pour les photos ton sur ton

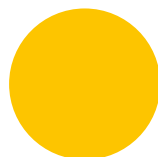


Association des couleurs par type de moyens de transports

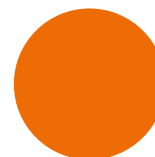
Chacune de ces couleurs sera associée à un type de moyen de transport pour permettre de les identifier rapidement.



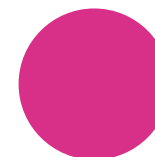
Piéton



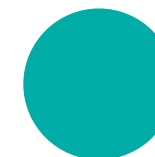
Trottinette électrique



Vélo



Covoiturage/autopartage



Transports en commun

2 ÉLÉMENTS DE BASE

Blason

Le blason peut être utilisé seul comme élément graphique ou comme rappel du logo.

À utiliser

- en gris clair (noir 8 à 15 %) exclusivement sur fond blanc,
- en blanc sur fond photo (bichromie, quadrichromie),
- en blanc avec transparence sur fond couleur, exclusivement avec les couleurs des gammes principale et secondaire [p. 19].

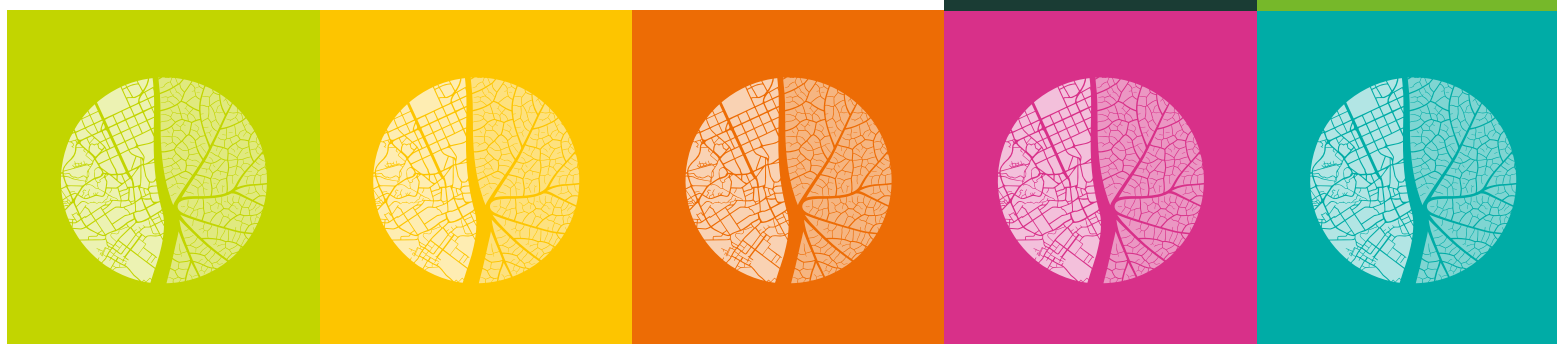
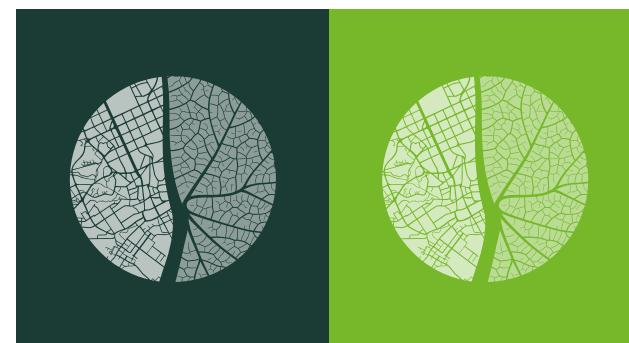
BLANC AVEC TRANSPARENCE

Transparence à 70 % Plan

Transparence à 50 % Feuille

Attention

Le blason ne peut pas vivre sans le logo et ne peut en aucun cas le remplacer.



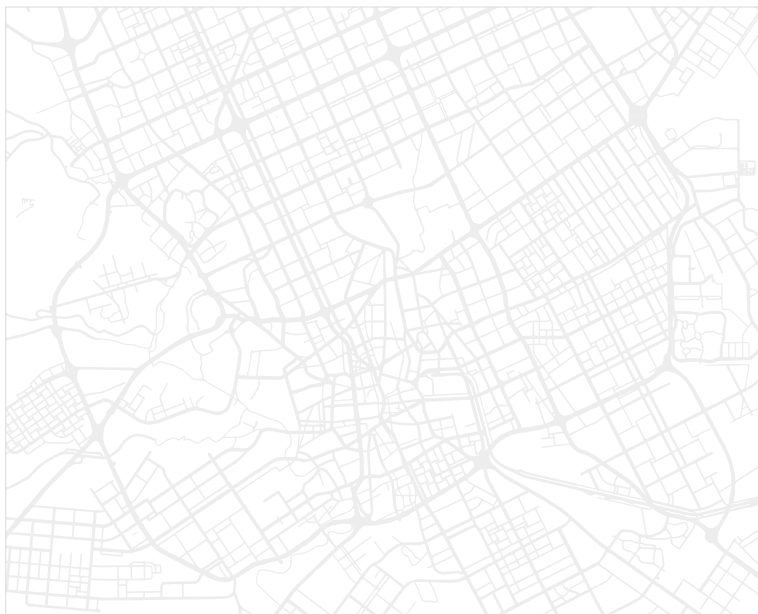
2 ÉLÉMENTS DE BASE

Trames

Les bases des deux motifs utilisés dans le logo (**le plan et la feuille**) peuvent être utilisés comme trame de fond dans les mises en page, sur le web et sur les réseaux sociaux.

À utiliser

- en gris clair (noir 8 à 15 %) exclusivement sur fond blanc,
- en blanc sur fond photo (bichromie, quadrichromie),
- en blanc avec transparence sur fond photo ou couleur, exclusivement avec les couleurs des gammes principale et secondaire (p. 19). Le pourcentage de transparence peut varier selon le rendu souhaité.



2 ÉLÉMENTS DE BASE

Accroche

L'accroche est composée de textes différenciés par la couleur ou avec des encadrés, pour mettre en avant chaque message qui la compose.

À utiliser

- en couleur vert et jaune exclusivement sur fond blanc,
- en blanc et jaune sur fond couleur, exclusivement sur les verts du logo.

Attention

Pour le marquage sur du textile blanc, le texte sera en vert clair pour une meilleure visibilité et un marquage que de 2 couleurs.

Marquage sur fond blanc (hors textile)

ÊTRE ÉTUDIANT
et s'engager pour une
MOBILITÉ
quotidienne
DURABLE



Marquage pour textile blanc

ÊTRE ÉTUDIANT
et s'engager pour une
MOBILITÉ
quotidienne
DURABLE

Fichiers fournis

		VECTORIEL	BUREAUTIQUE	IMPRESSION	WEB	RÉSEAUX SOCIAUX	REMARQUES
4 - BLASON (p. 20)							
Gris	Blason MTV_gris.ai	x		x			Fichier source. Fond transparent
	Blason MTV_gris.jpg		x		x	x	
	Blason MTV_gris.png		x		x	x *	Fond transparent
	Blason MTV_gris.tif			x			
Blanc	Blason MTV_blanc.ai	x		x			Fichier source. Fond transparent
	Blason MTV_blanc.png		x		x	x *	Fond transparent
Blanc avec transparence	Blason MTV-transparent_blanc.ai	x		x			Fichier source. Fond transparent
	Blason MTV-transparent_blanc.png		x		x	x *	Fond transparent

5 - TRAMES (p. 21)							
Formats et fichiers disponibles pour les deux trames : <i>plan</i> et <i>feuille</i>							
Gris	Trame-plan/feuille_gris.ai	x		x			Fichier source. Fond transparent
	Trame-plan/feuille_gris.jpg		x		x	x	
	Trame-plan/feuille_gris.png		x		x	x *	Fond transparent
	Trame-plan/feuille_gris.tif			x			
Blanc	Trame-plan/feuille_blanc.ai	x		x			Fichier source. Fond transparent
	Trame-pla/feuilleen_blanc.png		x		x	x *	Fond transparent
Blanc avec transparence	Trame-plan/feuille_tranparent_blanc.ai	x		x			Fichier source. Fond transparent
	Trame-plan/feuille_tranparent_blanc.png		x		x	x *	Fond transparent

6 - ACCROCHE (p. 22)							
Pour fond blanc	Accroche_fond blanc.ai / jpg / png / tif						
Pour fond couleur	Accroche_fond couleur.ai/ png						Fond transparent
Pour T-shirt blanc	Accroche_fond couleur.ai/ png						Marquage 2 couleurs



À savoir Tous les packs sont mis à disposition sur le site www.montrajetvert.fr

APPLICATIONS

PRINT

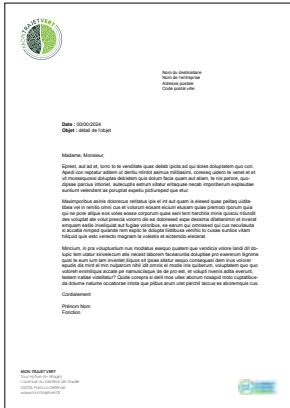
- 25** Papeterie
Tête de lettre
Carte de visite
- 27** Bureautique
Gabarits Powerpoint
- 28** Affiches
- 29** Dépliant institutionnel
- 30** Dépliants par thématique
- 31** Kakémonos
- 32** Goodies
- 33** Fichiers fournis

DIGITAL

- 34** Icône
- 35** Instagram / LinkedIn
- 36** Youtube

Papeterie Tête de lettre

Format : 210 x 297 mm (A4)



1 Logo *Mon trajet vert*, en couleur.

2 Logo CEE, *obligatoire*, en couleur.

3 Bloc *adresse destinataire*

Aligné à gauche, centré en hauteur par rapport à la fenêtre de l'enveloppe
Police : Arial regular
Corps : 9 pt
Interlignage : 11 pt

4 *Date, objet*

Aligné à gauche
Police : Arial bold / Arial regular
Corps : 10 pt
Interlignage : 12 pt

5 *Texte*

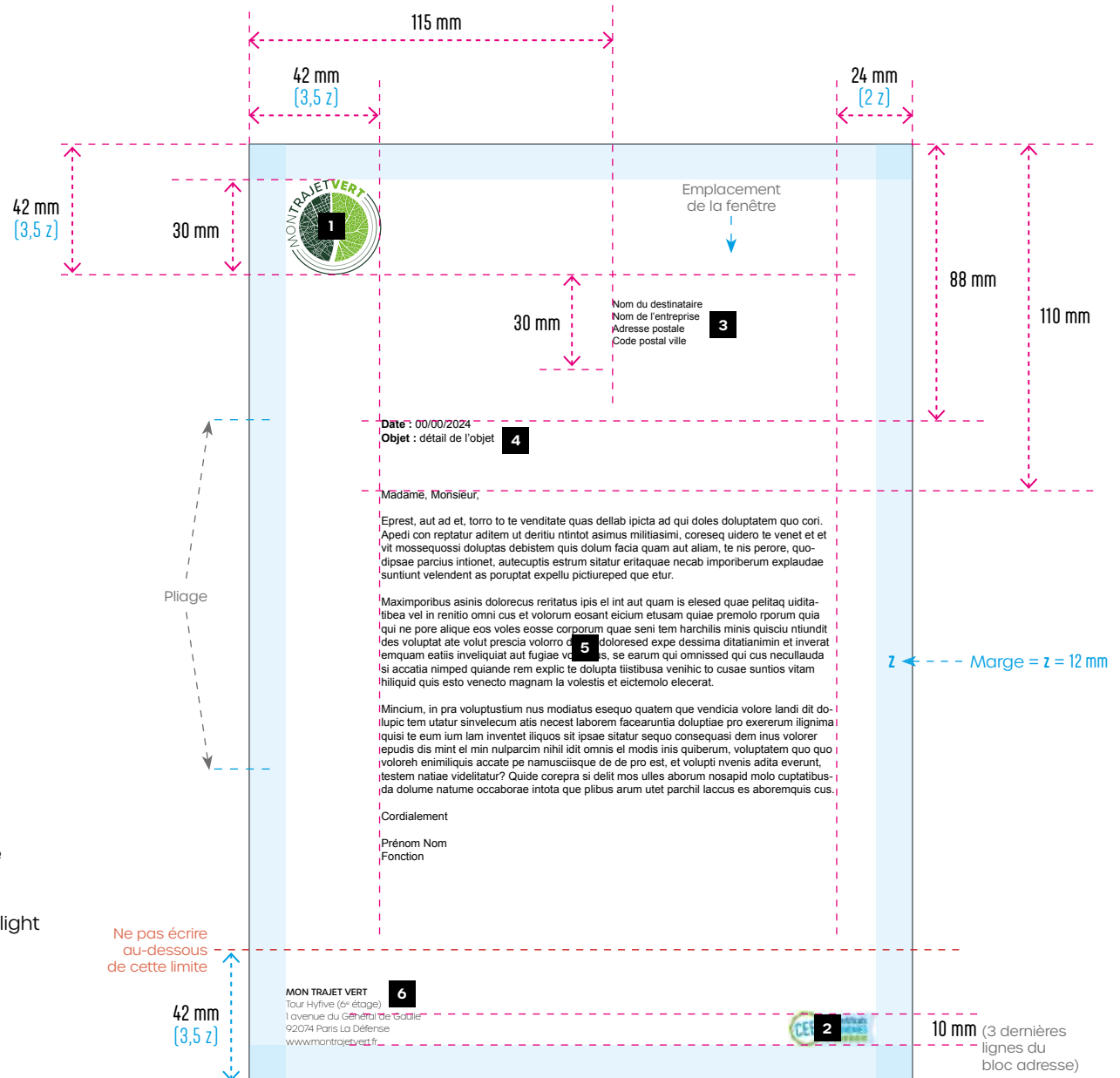
Aligné à gauche
Police : Arial regular
Corps : 10 pt
Interlignage : 12 pt

6 *Bloc adresse*

Aligné à gauche
Police : Arial regular
Corps : 8 pt
Interlignage : 11 pt
 - pour la version pré-imprimée
Police Mon trajet vert : Urbane medium, en capitale
Police adresse : Urbane extra light
 - pour la version Word
Police Mon trajet vert : Arial bold, en capitale
Police adresse : Arial regular

* Pour la version personnalisée

Filet sous *Mon trajet vert* : 0,5 pt
 Nom de l'établissement : en bold



3 APPLICATIONS PRINT

Papeterie

Carte de visite

Format : 85 x 55 mm



RECTO

Aligné à gauche

Corps : 8 pt

Interlignage : 11 pt

Prénom Nom

Police : Urbane bold

Fonction

Police : Urbane medium

Téléphone, mail

Police : Urbane light

Adresse

Aligné à gauche, en pied

Police : Urbane extra light

VERSO

Blason

Noir 8 %

Texte

Centré en hauteur et en largeur

Corps : 15 pt

Interlignage : 11 pt

www. / .fr

Police : Urbane light, en minuscule

Couleur : vert foncé

montrajet

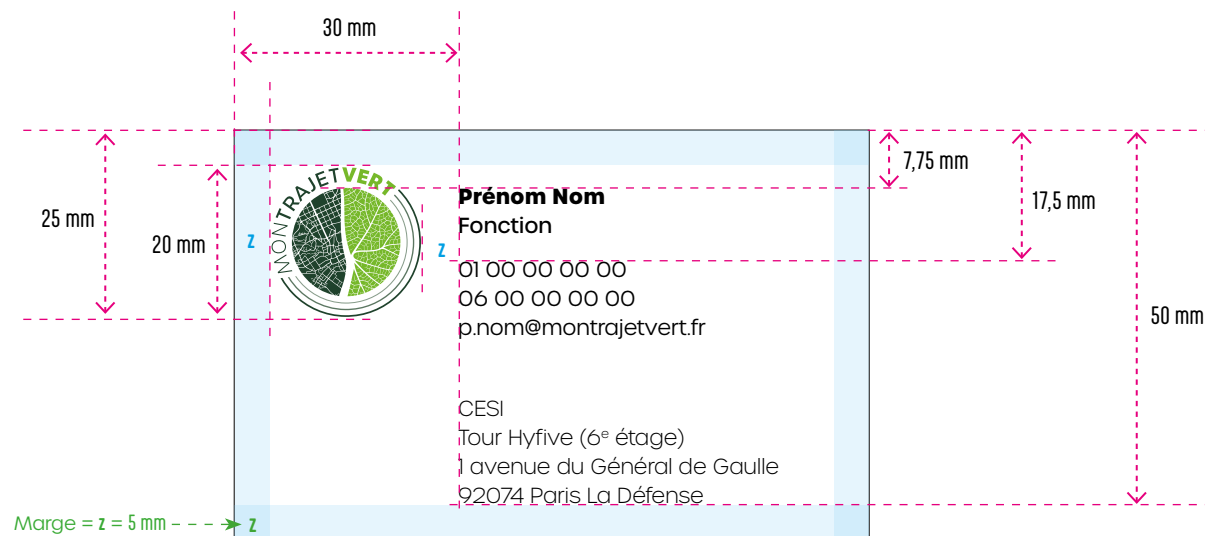
Police : Urbane bold, en minuscule

Couleur : vert foncé

vert

Police : Urbane bold, en minuscule

Couleur : vert clair



3 APPLICATIONS PRINT

Bureautique Gabarits Powerpoint

Construction

En page 1, utiliser le logo institutionnel sur fond blanc. Le logo CEE est obligatoire.

Le pied de page est composé du logo horizontal Mon trajet vert à gauche, la date et la pagination à droite (hormis sur la page 1).

Ne rien ajouter dans cette partie.

Conseils de mise en page

Mettre le texte en Arial, typographie de remplacement de l'Urbane, en utilisant les différentes graisses.

Utiliser les différents fonds selon le type de contenu.

La mise en page reste libre tout en gardant l'esprit graphique Mon trajet vert.

Ne pas chercher à remplir l'espace en grossissant le texte. Cela ne le rendra pas plus lisible.

Aligner les éléments les uns avec les autres pour éviter un effet de flottement.



À savoir

Le template, avec ces différentes positions, est mis à disposition sur le site www.montrajetvert.fr



Sommaire

1. Répartition des échantillons
2. Durée du trajet
3. Distance du trajet
4. Abonnement
5. Permis de conduire
6. Possession des modes de transports
7. Modes de déplacement



19/09/2024

13

Logo horizontal

Date du document

Numéro de la slide

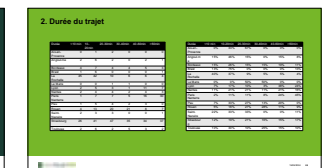
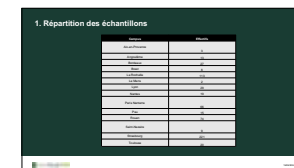
--- Garder une marge à gauche, à droite et en haut pour placer le texte

--- Seules les photos peuvent venir au bord

--- Ne pas faire descendre le texte dans cette zone



Quelques exemples



3 APPLICATIONS PRINT

Affiches

Format : 297 x 420 mm (A3)

6 modèles pour représenter au mieux la cible principale : les étudiants.

La construction est basée sur celle du logo avec la partie de gauche en vert foncé (légèrement plus clair : C75 M38 J57 N45) et la partie de droite en vert clair.

La photo est en niveau de gris afin de la passer en ton sur ton :

- à gauche elle sera en noir soutenu (C40 M0 J40 N100),
- à droite elle sera en vert foncé avec 10 % de noir en plus (C85 M48 J67 N71).

Attention

Logo CEE, obligatoire, en couleur fond cartouche blanc.

À savoir

Le fichier source (Indesign), avec les 6 modèles, est mis à disposition sur le site www.montrajetvert.fr

6 modèles



Affiches personnalisées



Les affiches pourront être personnalisées avec le logo Mon trajet vert au nom de l'établissement (pack n° 2 Personnalisation logo Mon trajet vert).
Le logo sera en blanc avec le blason transparent (monochrome_transparence_blanc - voir p. 9).

3 APPLICATIONS PRINT

Dépliant institutionnel

Dépliant 3 volets
Format : 148,5 x 210 mm plié
Impression : quadri recto verso

La construction de la couverture est la même que celle des affiches. La partie de gauche reste en vert foncé (légèrement plus clair : C75 M38 J57 N45) et la partie de droite en vert clair.

La photo est en niveau de gris afin de la passer en ton sur ton :
- à gauche elle sera en noir soutenu (C40 M0 J40 N100),
- à droite elle sera en vert foncé avec 10 % de noir en plus (C85 M48 J67 N71).



Logo CEE, obligatoire, en couleur fond cartouche blanc au dos du dépliant.



Dépliant ouvert avec le rabat fermé. Le rabat est plus petit ce qui permet de laisser visible la partie avec les chiffres-clés.



3 APPLICATIONS PRINT

Dépliants par thématique

Dépliant 3 volets
Format : 148,5 x 210 mm plié
Impression : quadri recto verso

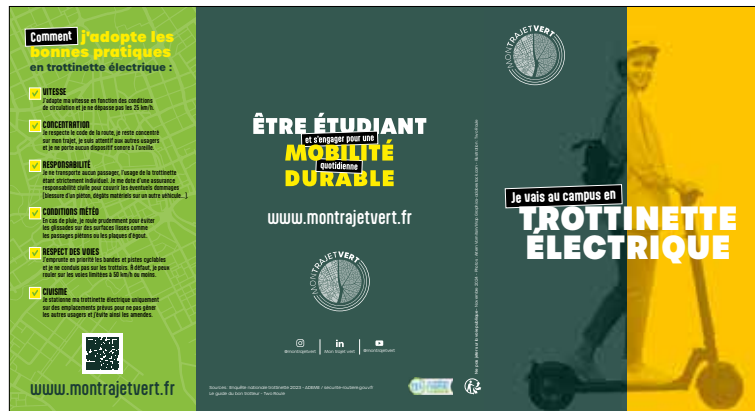
6 thématiques



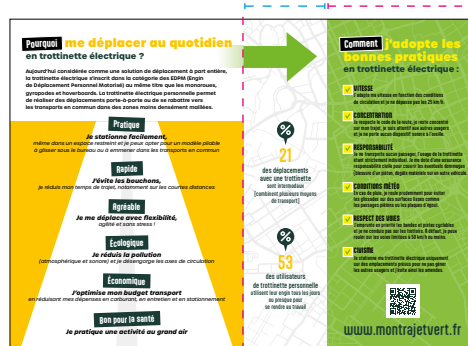
6 modèles pour représenter les différents types de transports utilisés pour une mobilité douce et responsable.

La construction de la couverture est la même que celle des affiches. La partie de gauche reste en vert foncé (légèrement plus clair : C75 M38 J57 N45). Mais la partie de droite vient dans la couleur spécifique correspondant à la thématique.

La photo représente un étudiant en situation dans le moyen de transport dont il est question. Elle est en niveau de gris afin de la passer en ton sur ton :
- à gauche elle sera en noir soutenu (C40 MO J40 N100),
- à droite elle sera dans la couleur de la thématique en plus foncé (voir p. 19).



Logo CEE, obligatoire, en couleur fond cartouche blanc au dos du dépliant.



Dépliant ouvert avec le rabat fermé. Le rabat est plus petit ce qui permet de laisser visible la partie avec les chiffres-clés.

3 APPLICATIONS PRINT

Kakémonos

Format : 850 x 2 000 mm
Impression : quadri recto

6 modèles pour représenter au mieux la cible principale : les étudiants.

La construction est la même que celle des affiches. La partie de gauche reste en vert foncé (légèrement plus clair : C75 M38 J57 N45) et la partie de droite en vert clair.

La photo est en niveau de gris afin de la passer en ton sur ton, comme sur les affiches et les dépliants :

- à gauche elle sera en noir soutenu (C40 M0 J40 N100),
- à droite elle sera en vert foncé avec 10 % de noir en plus (C85 M48 J67 N71).

6 modèles



Attention

Logo CEE, obligatoire, en couleur fond cartouche bleu.

À savoir

Le fichier source (Indesign), avec les 6 modèles, est mis à disposition sur le site www.montrajetvert.fr

Kakémono personnalisé



Les kakémonos pourront être personnalisés avec le logo Mon trajet vert au nom de l'établissement (pack n° 2 Personnalisation logo Mon trajet vert).
Le logo sera en blanc avec le blason transparent (monochrome_transparence_blanc - voir p. 9).

3 APPLICATIONS PRINT

Goodies

Le choix du marquage (logo institutionnel ou logo horizontal) se fera selon le type de goodies et selon les contraintes techniques propres à chaque support.

À utiliser

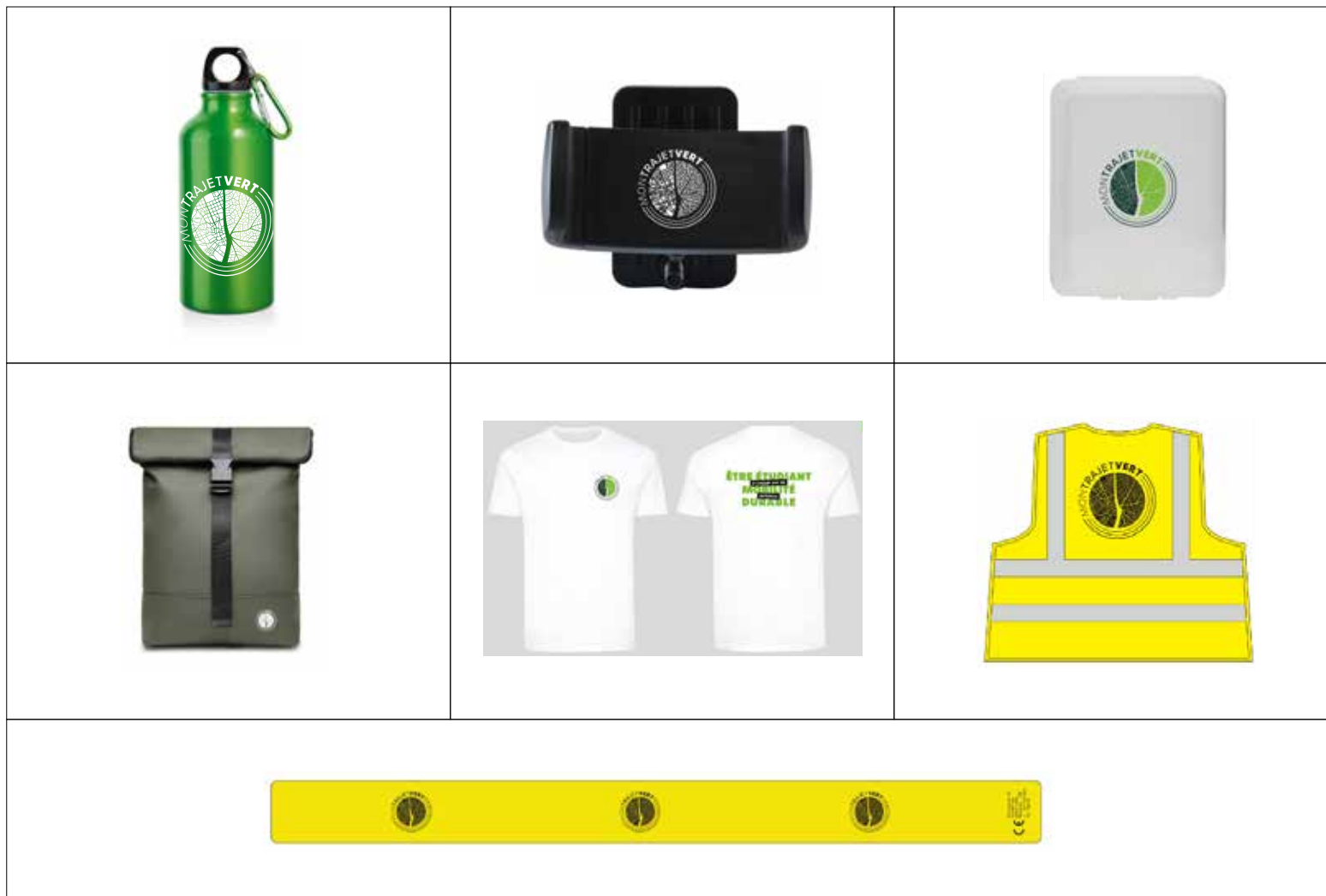
- marquage en noir ou en blanc selon la couleur du goodies,
- marquage en couleur exclusivement sur fond blanc.

À savoir

La taille minimum et la faisabilité seront définies par le fournisseur selon les contraintes techniques propres à chaque goodies/textile.

Attention

Ne pas faire un marquage couleur sur un fond couleur.



Exemples de goodies, liste non exhaustive

3 APPLICATIONS PRINT

Fichiers fournis

	INDESIGN / IDML	IMPORTS	PDF WEB BASSE DÉFINITION	PDF HD POUR IMPRESSION
7 - AFFICHES GÉNÉRALES (p. 28)	x	x	x	x
8 - AFFICHE RDV	x	x	x	x
9 - KAKÉMONOS (p. 31)	x	x	x	x
10 - GABARITS POWERPOINT (p. 27)				
11 - PHOTOS (PORTRAITS ET THÉMATIQUES)	Fond blanc et fond transparent - Formats tif / png			
12 - PICTOS ET ILLUSTRATIONS	Formats ai / pdf			



À savoir Tous les packs sont mis à disposition sur le site www.montrajetvert.fr

3 APPLICATIONS DIGITAL

Icône

Utiliser le logo institutionnel en couleur, sur fond blanc.

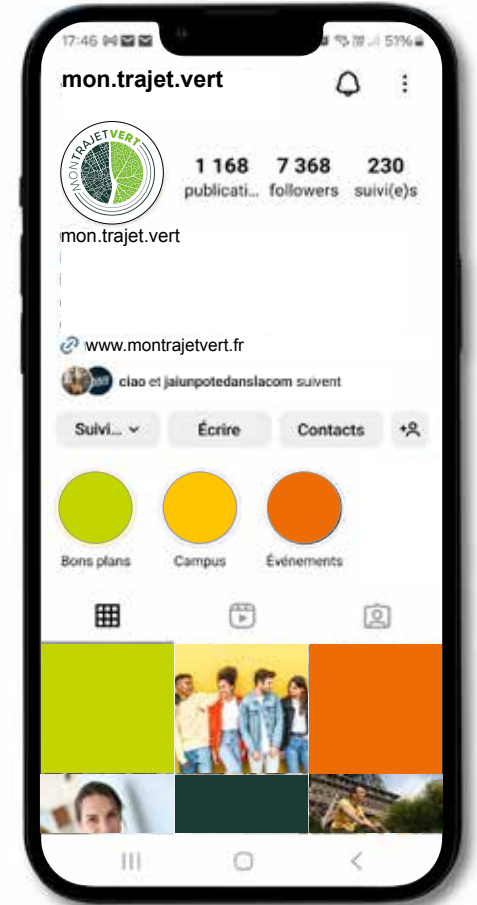


Attention

Ne pas mettre de fond couleur.

Ne pas utiliser les versions ton sur ton.

Ne pas utiliser le blason seul.



3 APPLICATIONS DIGITAL

Instagram Linkedin

Visuels avec les portraits

Utiliser le principe de mise en page avec les deux parties en verts et le portrait centré. L'accroche sera traitée en blanc et jaune avec les encadrés noirs comme sur les affiches.

Visuels avec les thématiques

Utiliser le principe de mise en page avec le fond dans la couleur associée à la thématique et le visuel de la thématique ton sur ton.

Le titre sera en blanc et le texte en noir.

Visuels chiffres-clés ou autre

Utiliser les trames pour le fond : gris sur fond blanc.

Le texte sera majoritairement en vert foncé avec certains éléments en vert clair ou en couleur selon le sujet.



À savoir

Ces visuels sont des exemples pour illustrer les possibilités graphiques et sont à personnaliser selon le contenu.



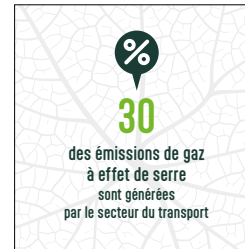
Attention

Ne pas mettre le logo couleur sur un fond couleur.

Bannière LinkedIn



Exemples de posts



3 APPLICATIONS DIGITAL

Youtube

Le logo CEE est obligatoire sur la bannière ou en fin de vidéo.

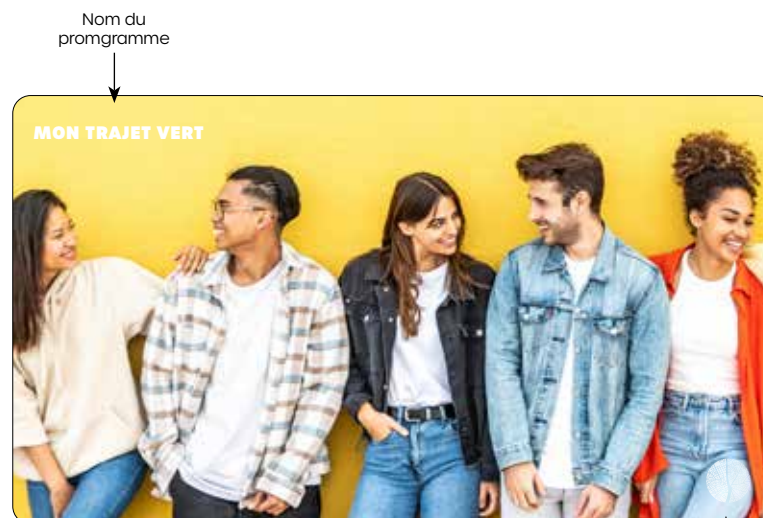
Mettre le blason en bas à droite et éventuellement le nom du programme en haut à gauche.

Les éléments peuvent apparaître ou non selon la vidéo en fond.



Attention
Ne pas mettre le logo couleur sur un fond couleur.

Bannière Youtube



Nom du programme

MON TRAJET VERT

Blason en blanc transparent



Blason en blanc transparent



Mai 2026

Conception et réalisation : France Robardet graphiste

Photos trames : Konstantin / Map Graphics-adobestock.com

Photos portraits : Miquel Llonch/Stocksy / Krakenimages.com / insta_photos / mimagephotos / luismolinero-adobestock.com

Photos thématiques : Ljupco Smokovski / Artem Varnitsin / Lucas-Génére à l'aide de l'IA/ Snapic.PhotoProduct/ dusanpetkovic1-adobestock.com

Photos autres : Davide Angelini / goodluz / kasto / Subscription_Monthly / Stéphan Szeremeta-adobestock.com